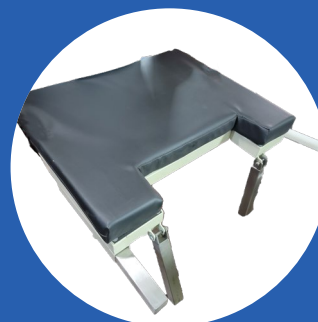


MESA DE PARTO

MECANICA CON TRENDELEMBURG

TEC
358



DESCRIPCIÓN TÉCNICA

DISEÑADA PARA OFRECER DIFERENTES POSICIONES DE CUALQUIER PARTE DEL CUERPO, PUEDE SER USADA PARA PROCEDIMIENTOS DE PARTO Y LA MAYORÍA DE LAS INTERVENCIONES QUIRÚRGICAS

- La parte superior está conformada por 4 secciones: Cabeza, dorso, asiento y pies, con colchonetas de poliuretano de 3" y cubiertos con korovil de alta resistencia.
- La estructura completamente sólida, tanto inferior como superior está fabricada con tubos de acero LAC (Laminados al calor), contraplacados con planchas de acero LAF (Laminadas al frío), pasando por un proceso riguroso de desoxidación tratado con acondicionadores metálicos de alta calidad y acabados íntegramente con pintura en polvo electrostática de secado al fuego a 180° de Temperatura, descansando en 4 ruedas de alta densidad todas con sistema de freno.
- Incluye carril porta accesorios de acero inoxidable en ambos lados de la unidad.

MOVIMIENTOS:

- **CABEZA:** Accionados a través de un mecanismo de regulación por medio de una palanca ajustable.
- **DORSO:** Desplazamiento vertical por medio de una cremallera dentada.
- **TRENDELEMBURG Y REVERSO DE TRENDELEMBURG:** Accionados por una palanca y un gusano sin fin de rosca cuadrada ubicado debajo del asiento.
- **PIES:** Una sección independiente abatible y totalmente desmontable.
- Barra rectangular sólida de 1 ½ x 3/16 colocada en ambos costados del respaldo y asiento que sirven como carril para la ubicación de los accesorios.

ACCESORIOS

- 01 Par de hombreras regulables.
- 01 Par de Porta Brazos acolchados regulables y desmontables.
- 01 Par de pierneras acrílicas

MEDIDAS APROXIMADAS

- **LARGO TOTAL:**
2080 mm
- **ANCHO:**
600 mm
- **ALTURA:**
780 mm